



Oficiul de Cadastru și Publicitate Imobiliară DOLJ
Biroul de Cadastru și Publicitate Imobiliară Craiova

Nr. cerere **22182**
Ziua **29**
Luna **01**
Anul **2021**

Cod verificare
100096102666



EXTRAS DE CARTE FUNCİARĂ PENTRU INFORMARE

Carte Funciară Nr. 34632 Predesti

A. Partea I. Descrierea imobilului

TEREN Extravilan

Adresa: Jud. Dolj, T135/1, P1046

Nr. Crt	Nr. cadastral Nr. topografic	Suprafața* (mp)	Observații / Referințe
A1	34632	20.408	Teren neimprejmuit;

B. Partea II. Proprietari și acte

Înscrieri privitoare la dreptul de proprietate și alte drepturi reale	Referințe	
22182 / 29/01/2021		
Registrul Cadastral al Imobilelor ; Act Normativ lg.7/1996 emis de Parlamentul Romaniei;		
B1	Se inființeaza cartea funciara a imobilului 34632 ca urmare a finalizarii inregistrarii sistematice. Imobilul se gaseste in registrul cadastral al imobilelor sub numarul 2271.	A1
Act Administrativ nr. LEGE 7, din 13/03/1996 emis de PARLAMENTUL;		
B2	Inscrierea provizorie, drept de PROPRIETATE, dobandit prin Lege, cota actuala 1/1	A1
1) UAT PREDESTI , CIF:4554041, PROPRIETAR NEIDENTIFICAT		

C. Partea III. SARCINI .

Inscrieri privind dezmembrămintele dreptului de proprietate, drepturi reale de garanție și sarcini	Referințe
NU SUNT	

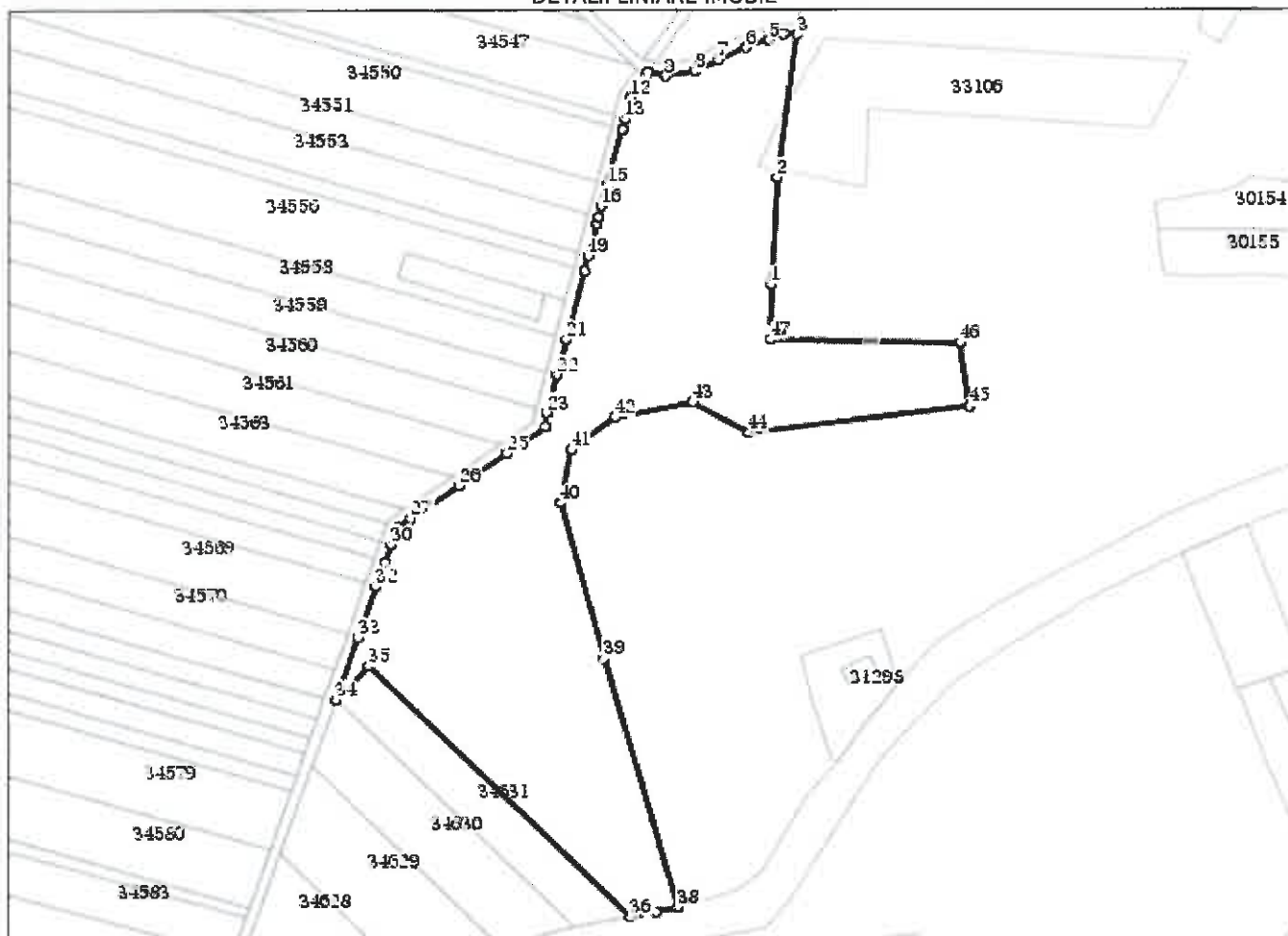
Anexa Nr. 1 La Partea I

Teren

Nr cadastral	Suprafața (mp)*	Observații / Referințe
34632	20.408	

* Suprafața este determinată în planul de proiecție Stereo 70.

DETALII LINIARE IMOBIL



Date referitoare la teren

Nr Crt	Categorie folosință	Intra vilan	Suprafața (mp)	Tarla	Parcelă	Nr. topo	Observații / Referințe
1	neproductiv	NU	20.408	135/1	1046	-	

Lungime Segmente

1) Valorile lungimilor segmentelor sunt obținute din proiecție în plan.

Punct început	X / Y	Punct sfârșit	X / Y	Lungime segmente	Punct început	X / Y	Punct sfârșit	X / Y	Lungime segmente	Punct început	X / Y	Punct sfârșit	X / Y	Lungime segmente
1	387.746,662 / 318.185,365	2	387.748,69 / 318.223,929	38.617	2	387.748,69 / 318.223,929	3	387.755,959 / 318.275,297	51.879	3	387.755,959 / 318.275,297	4	387.751,154 / 318.275,345	4.806
4	387.751,154 / 318.275,345	5	387.745,562 / 318.273,349	5.937	5	387.745,562 / 318.273,349	6	387.737,377 / 318.270,534	8.656	6	387.737,377 / 318.270,534	7	387.727,303 / 318.266,281	10.936
7	387.727,303 / 318.266,281	8	387.718,906 / 318.261,944	9.451	8	387.718,906 / 318.261,944	9	387.708,249 / 318.260,408	10.767	9	387.708,249 / 318.260,408	10	387.702,27 / 318.261,867	6.155
10	387.702,27 / 318.261,867	11	387.701,398 / 318.260,593	1.544	11	387.701,398 / 318.260,593	12	387.695,962 / 318.252,938	9.389	12	387.695,962 / 318.252,938	13	387.693,804 / 318.244,897	8.326
13	387.693,804 / 318.244,897	14	387.692,838 / 318.241,299	3.725	14	387.692,838 / 318.241,299	15	387.687,502 / 318.221,417	20.586	15	387.687,502 / 318.221,417	16	387.685,432 / 318.213,928	7.769

Punct început	X / Y	Punct sfârșit	X / Y	Lungime segmente	Punct început	X / Y	Punct sfârșit	X / Y	Lungime segmente	Punct început	X / Y	Punct sfârșit	X / Y	Lungime segmente
16	387.685,432 318.213,928	17	387.684,362 318.209,799	4.266	17	387.684,362 318.209,799	18	387.683,773 318.207,524	2.349	18	387.683,773 318.207,524	19	387.680,639 318.195,847	12.091
19	387.680,639 318.195,847	20	387.679,141 318.190,265	5.779	20	387.679,141 318.190,265	21	387.672,559 318.165,74	25.393	21	387.672,559 318.165,74	22	387.669,153 318.153,05	13.139
22	387.669,153 318.153,05	23	387.665,475 318.139,345	14.19	23	387.665,475 318.139,345	24	387.665,208 318.134,097	5.254	24	387.665,208 318.134,097	25	387.651,259 318.124,648	16.848
25	387.651,259 318.124,648	26	387.634,137 318.113,049	20.681	26	387.634,137 318.113,049	27	387.616,458 318.101,073	21.354	27	387.616,458 318.101,073	28	387.612,09 318.098,146	5.258
28	387.612,09 318.098,146	29	387.611,248 318.095,737	2.552	29	387.611,248 318.095,737	30	387.609,842 318.091,811	4.169	30	387.609,842 318.091,811	31	387.607,445 318.085,117	7.111
31	387.607,445 318.085,117	32	387.604,39 318.076,585	9.062	32	387.604,39 318.076,585	33	387.597,781 318.058,125	19.608	33	387.597,781 318.058,125	34	387.589,736 318.035,658	23.864
34	387.589,736 318.035,658	35	387.601,409 318.047,737	16.798	35	387.601,409 318.047,737	36	387.695,866 317.956,955	131.01	36	387.695,866 317.956,955	37	387.705,132 317.958,677	9.424
37	387.705,132 317.958,677	38	387.713,025 317.960,35	8.068	38	387.713,025 317.960,35	39	387.686,389 318.050,391	93.898	39	387.686,389 318.050,391	40	387.670,742 318.106,642	58.387
40	387.670,742 318.106,642	41	387.674,509 318.126,069	19.789	41	387.674,509 318.126,069	42	387.690,156 318.137,668	19.477	42	387.690,156 318.137,668	43	387.718,264 318.143,177	28.643
43	387.718,264 318.143,177	44	387.738,259 318.132,159	22.829	44	387.738,259 318.132,159	45	387.818,236 318.141,437	80.514	45	387.818,236 318.141,437	46	387.814,615 318.164,359	23.206
46	387.814,615 318.164,359	47	387.746,172 318.165,442	68.452	47	387.746,172 318.165,442	1	387.746,662 318.185,365	19.929					

** Lungimile segmentelor sunt determinate în planul de proiecție Stereo 70 și sunt rotunjite la 1 milimetru.

*** Distanța dintre puncte este formată din segmente cumulate ce sunt mai mici decât valoarea 1 milimetru.

Certific că prezentul extras corespunde cu pozițiile în vigoare din cartea funciară originală, păstrată de acest birou.

Prezentul extras de carte funciară este valabil la autentificarea de către notarul public a actelor juridice prin care se sting drepturile reale precum și pentru dezbaterea succesiunilor, iar informațiile prezentate sunt susceptibile de orice modificare, în condițiile legii.

S-a achitat tariful de 0 RON, -, pentru serviciul de publicitate imobiliară cu codul nr. CadGen_Recep_Inscr.

Data soluționării,
29-01-2021

Data eliberării,
/ /

Asistent Registrator,
Luciana-Georgiana CHIMOIU

(parafa și semnătura)

Referent,

(parafa și semnătura)





**Oficiul de Cadastru și Publicitate Imobiliară DOJ
Biroul de Cadastru și Publicitate Imobiliară Craiova**

Localitate: Craiova, Str. Nicolaescu Plopsor nr.4, cod postal 200733, Tel.0251414286 Fax.0251418018

Nr.cerere	22182
Ziua	29
Luna	01
Anul	2021

**Extras de Plan Cadastral de Carte Funciară
pentru
Imobil număr cadastral 34632 / UAT Predesti**

TEREN extravilan

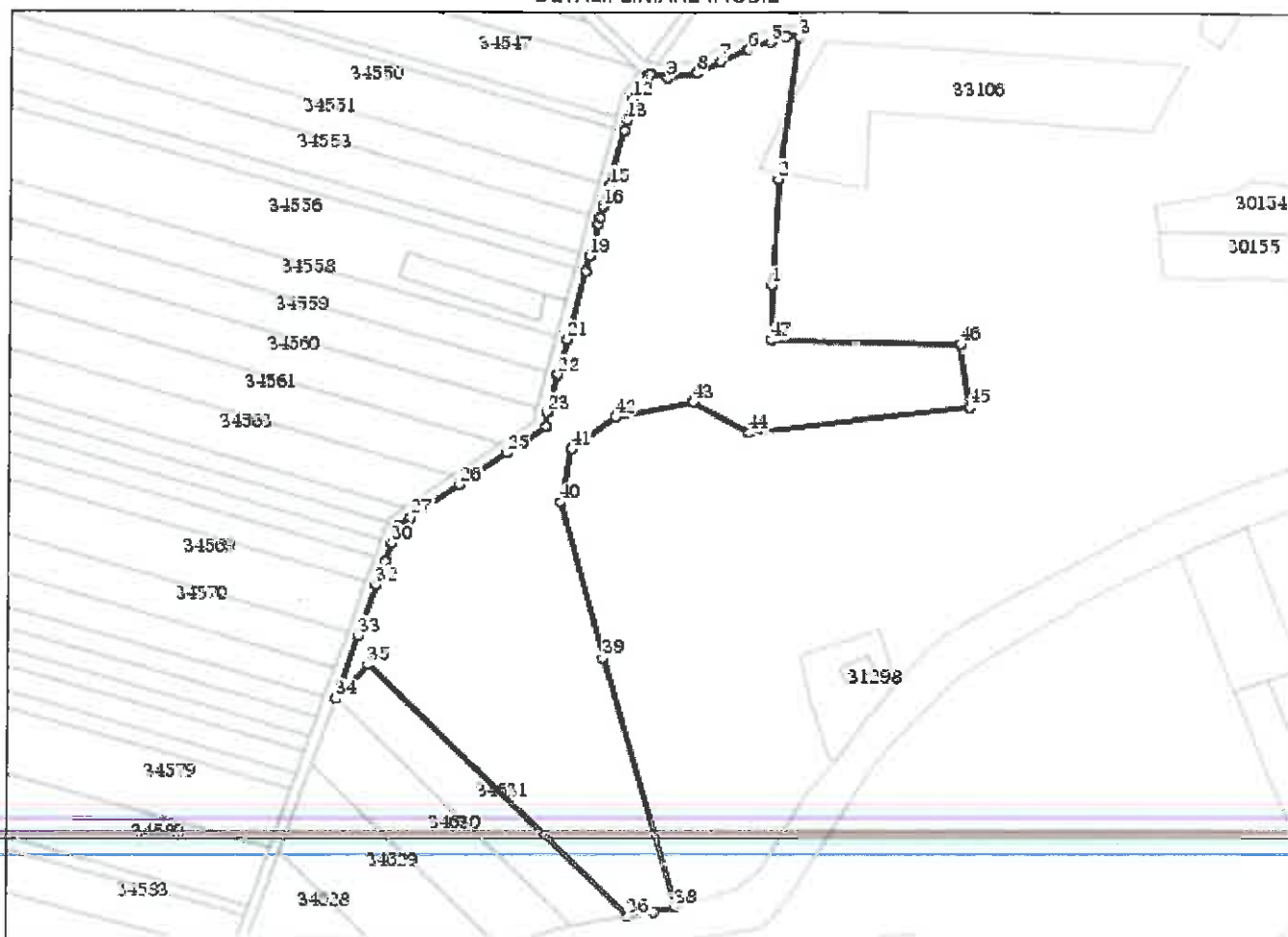
Adresa: Jud. Dolj, T135/1, P1046

Comuna/Oraș/Municipiu: Predesti

Nr. cadastral	Suprafața	Observații / Referințe
34632	20408	

* Suprafața este determinată în planul de proiecție Stereo 70.

DETALII LINIARE IMOBIL



Incadrare in zonă
scara 1:5000



Date referitoare la teren

Crt	Categoria de folosință	Intra vilan	Suprafața (mp)	Tarla	Parcelă	Observații / Referințe
1	neproductiv	NU	20.408	135/1	1046	
TOTAL:			20.408			

Date referitoare la construcții

Crt	Numar	Destinație construcție	Supraf. (mp)	Situație juridică	Observații / Referințe
Imobilul nu are in componență construcții					

Lungime Segmente

1) Valorile lungimilor segmentelor sunt obtinute din proiectie în plan.

Punct început	X / Y	Punct sfârșit	X / Y	Lungime segmen	Punct început	X / Y	Punct sfârșit	X / Y	Lungime segmen	Punct început	X / Y	Punct sfârșit	X / Y	Lungime segmen
1	387.746,662 318.185,365	2	387.748,69 318.223,929	38.617	2	387.748,69 318.223,929	3	387.755,959 318.275,297	51.879	3	387.755,959 318.275,297	4	387.751,154 318.275,345	4.806
4	387.751,154 318.275,345	5	387.745,562 318.273,349	5.937	5	387.745,562 318.273,349	6	387.737,377 318.270,534	8.656	6	387.737,377 318.270,534	7	387.727,303 318.266,281	10.936
7	387.727,303 318.266,281	8	387.718,906 318.261,944	9.451	8	387.718,906 318.261,944	9	387.708,249 318.260,408	10.767	9	387.708,249 318.260,408	10	387.702,27 318.261,867	6.155
10	387.702,27 318.261,867	11	387.701,398 318.260,593	1.544	11	387.701,398 318.260,593	12	387.695,962 318.252,938	9.389	12	387.695,962 318.252,938	13	387.693,804 318.244,897	8.326
13	387.693,804 318.244,897	14	387.692,838 318.241,299	3.725	14	387.692,838 318.241,299	15	387.687,502 318.221,417	20.586	15	387.687,502 318.221,417	16	387.685,432 318.213,928	7.769
16	387.685,432 318.213,928	17	387.684,362 318.209,799	4.266	17	387.684,362 318.209,799	18	387.683,773 318.207,524	2.349	18	387.683,773 318.207,524	19	387.680,639 318.195,847	12.091
19	387.680,639 318.195,847	20	387.679,141 318.190,265	5.779	20	387.679,141 318.190,265	21	387.672,559 318.165,74	25.393	21	387.672,559 318.165,74	22	387.669,153 318.153,05	13.139
22	387.669,153 318.153,05	23	387.665,475 318.139,345	14.19	23	387.665,475 318.139,345	24	387.665,208 318.134,097	5.254	24	387.665,208 318.134,097	25	387.651,259 318.124,648	16.848
25	387.651,259 318.124,648	26	387.634,137 318.113,049	20.681	26	387.634,137 318.113,049	27	387.616,458 318.101,073	21.354	27	387.616,458 318.101,073	28	387.612,09 318.098,146	5.258
28	387.612,09 318.098,146	29	387.611,248 318.095,737	2.552	29	387.611,248 318.095,737	30	387.609,842 318.091,811	4.169	30	387.609,842 318.091,811	31	387.607,445 318.085,117	7.111
31	387.607,445 318.085,117	32	387.604,39 318.076,585	9.062	32	387.604,39 318.076,585	33	387.597,781 318.058,125	19.608	33	387.597,781 318.058,125	34	387.589,736 318.035,658	23.864
34	387.589,736 318.035,658	35	387.601,409 318.047,737	16.798	35	387.601,409 318.047,737	36	387.695,866 317.956,955	131.01	36	387.695,866 317.956,955	37	387.705,132 317.958,677	9.424
37	387.705,132 317.958,677	38	387.713,025 317.960,35	8.068	38	387.713,025 317.960,35	39	387.686,389 318.050,391	93.898	39	387.686,389 318.050,391	40	387.670,742 318.106,642	58.387
40	387.670,742 318.106,642	41	387.674,509 318.126,069	19.789	41	387.674,509 318.126,069	42	387.690,156 318.137,668	19.477	42	387.690,156 318.137,668	43	387.718,264 318.143,177	28.643
43	387.718,264 318.143,177	44	387.738,259 318.132,159	22.829	44	387.738,259 318.132,159	45	387.818,236 318.141,437	80.514	45	387.818,236 318.141,437	46	387.814,615 318.164,359	23.206
46	387.814,615 318.164,359	47	387.746,172 318.165,442	68.452	47	387.746,172 318.165,442	1	387.746,662 318.185,365	19.929					

*** Lungimile segmentelor sunt determinate în planul de proiectie Stereo 70 și sunt rotunjite la 1 milimetru.

*** Distanța dintre puncte este formată din segmente cumulate ce sunt mai mici decât valoarea 1 milimetru.

Certific că informațiile din prezentul extras sunt conforme cu datele din planul cadastral de carte funciară al OCPI DOLJ la data: 16-02-2021

Situația prezentată poate face obiectul unor modificări ulterioare, în condițiile Legii cadastrului și publicității imobiliare nr. 7/1996, republicată.

Consilier/Inspector de specialitate,

Andreea EPURE

