



Oficiul de Cadastru și Publicitate Imobiliară DOIJ  
Biroul de Cadastru și Publicitate Imobiliară Craiova

Nr. cerere **22037**  
Ziua **29**  
Luna **01**  
Anul **2021**

## EXTRAS DE CARTE FUNCİARĂ PENTRU INFORMARE

Carte Funciară Nr. 34488 Predesti

Cod verificare  
100096102522



### A. Partea I. Descrierea imobilului

TEREN Extravilan

Adresa: Jud. Dolj, T113/1, P3

Nr. Crt	Nr. cadastral Nr. topografic	Suprafața* (mp)	Observații / Referințe
A1	34488	9.186	Teren neimprejmult;

### B. Partea II. Proprietari și acte

Înscrieri privitoare la dreptul de proprietate și alte drepturi reale	Referințe	
<b>22037 / 29/01/2021</b>		
Registrul Cadastral al Imobilelor ; Act Normativ Ig.7/1996 emis de Parlamentul Romaniei;		
B1	Se infiinteaza cartea funciara a imobilului 34488 ca urmare a finalizarii inregistrarii sistematice. Imobilul se gaseste in registrul cadastral al imobilelor sub numarul 2130.	A1
Act Administrativ nr. LEGE 7, din 13/03/1996 emis de PARLAMENTUL;		
B2	Inscrierea provizorie, drept de PROPRIETATE, dobandit prin Lege, cota actuala 1/1	A1
1) <b>UAT PREDESTI</b> , CIF:4554041, PROPRIETAR NEIDENTIFICAT		

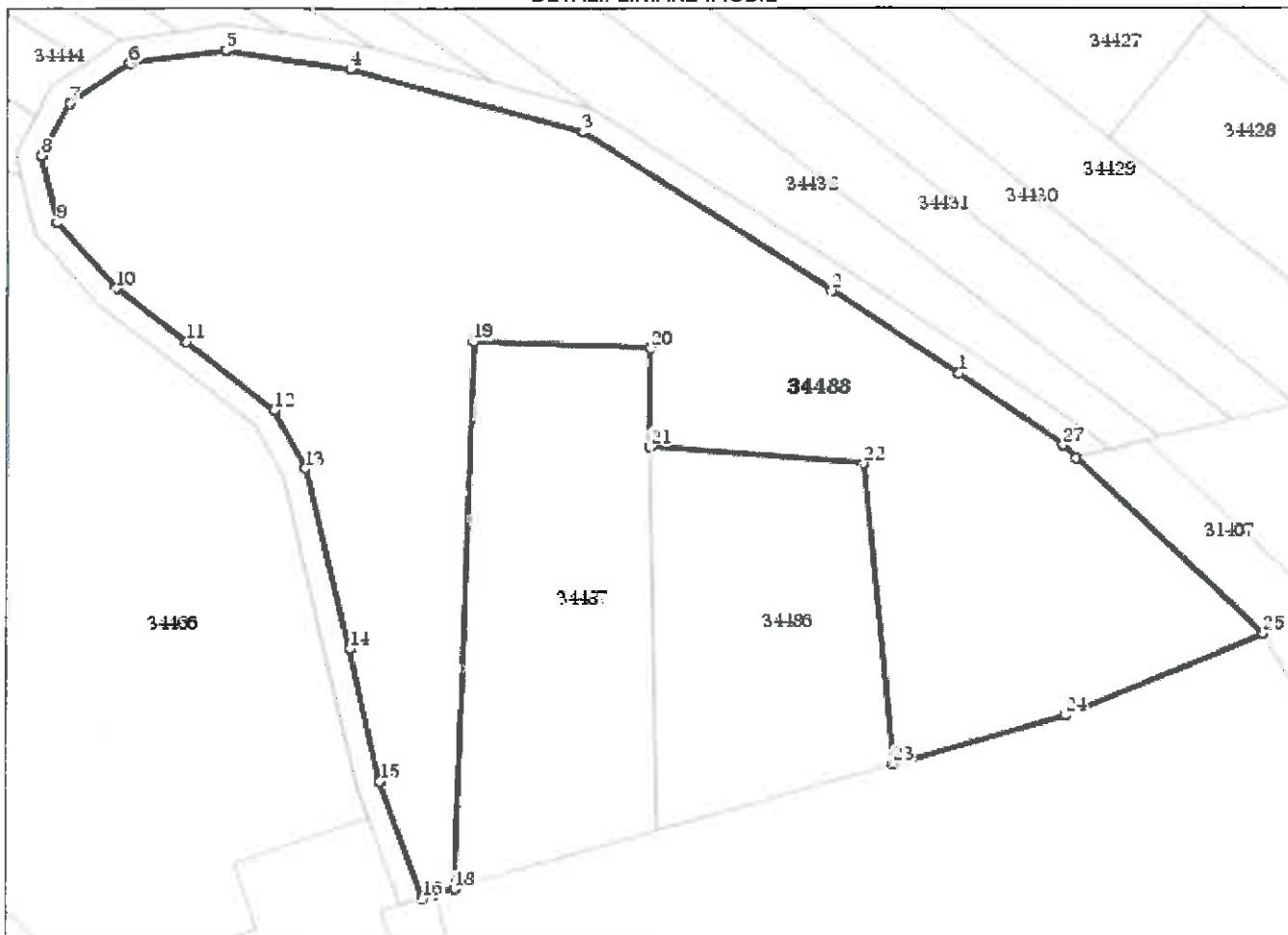
### C. Partea III. SARCINI .

Inscrieri privind dezmembrămintele dreptului de proprietate, drepturi reale de garanție și sarcini	Referințe
NU SUNT	

**Anexa Nr. 1 La Partea I****Teren**

Nr cadastral	Suprafața (mp)*	Observații / Referințe
34488	9.186	

\* Suprafața este determinată în planul de proiecție Stereo 70.

**DETALII LINIARE IMOBIL****Date referitoare la teren**

Nr Crt	Categorie folosință	Intra vilan	Suprafața (mp)	Tarla	Parcelă	Nr. topo	Observații / Referințe
1	pasune	NU	9.186	113/1	3	-	

**Lungime Segmente****1) Valorile lungimilor segmentelor sunt obținute din proiecție în plan.**

Punct început	X / Y	Punct sfârșit	X / Y	Lungime segment (** (m))
1	388.157,703 318.960,143	2	388.137,326 318.973,457	24.341
3	388.097,278 318.998,872	4	388.059,974 319.009,037	38.664
5	388.039,824 319.012,067	6	388.024,488 319.010,017	15.472
7	388.014,858 319.003,69	8	388.010,311 318.995,314	9.531

Punct început	X / Y	Punct sfârșit	X / Y	Lungime segment (** (m))
2	388.137,326 318.973,457	3	388.097,278 318.998,872	47.432
4	388.059,974 319.009,037	5	388.039,824 319.012,067	20.377
6	388.024,488 319.010,017	7	388.014,858 319.003,69	11.522
8	388.010,311 318.995,314	9	388.012,807 318.984,531	11.068

Punct început	X / Y	Punct sfârșit	X / Y	Lungime segment (** (m)
9	388.012,807 318.984,531	10	388.022,259 318.974,105	14.072
11	388.033,595 318.965,351	12	388.047,772 318.954,39	17.92
13	388.052,867 318.945,089	14	388.059,915 318.915,983	29.948
15	388.064,908 318.894,685	16	388.071,863 318.875,836	20.091
17	388.073,867 318.876,409	18	388.077,033 318.877,313	3.293
19	388.079,98 318.965,427	20	388.108,201 318.964,323	28.243
21	388.108,201 318.948,483	22	388.142,412 318.945,747	34.32
23	388.147,308 318.897,388	24	388.175,001 318.905,339	28.812
25	388.206,761 318.918,433	26	388.176,616 318.946,626	41.274
27	388.174,537 318.948,714	1	388.157,703 318.960,143	20.347

Punct început	X / Y	Punct sfârșit	X / Y	Lungime segment (** (m)
10	388.022,259 318.974,105	11	388.033,595 318.965,351	14.323
12	388.047,772 318.954,39	13	388.052,867 318.945,089	10.605
14	388.059,915 318.915,983	15	388.064,908 318.894,685	21.875
16	388.071,863 318.875,836	17	388.073,867 318.876,409	2.085
18	388.077,033 318.877,313	19	388.079,98 318.965,427	88.163
20	388.108,201 318.964,323	21	388.108,201 318.948,483	15.84
22	388.142,412 318.945,747	23	388.147,308 318.897,388	48.606
24	388.175,001 318.905,339	25	388.206,761 318.918,433	34.354
26	388.176,616 318.946,626	27	388.174,537 318.948,714	2.947

\*\* Lungimile segmentelor sunt determinate în planul de proiecție Stereo 70 și sunt rotunjite la 1 milimetru.  
 \*\*\* Distanța dintre puncte este formată din segmente cumulate ce sunt mai mici decât valoarea 1 milimetru.

Certific că prezentul extras corespunde cu pozițiile în vigoare din cartea funciară originală, păstrată de acest birou.

Prezentul extras de carte funciară este valabil la autentificarea de către notarul public a actelor juridice prin care se sting drepturile reale precum și pentru dezbaterea succesiunilor, iar informațiile prezentate sunt susceptibile de orice modificare, în condițiile legii.

S-a achitat tariful de 0 RON, -, pentru serviciul de publicitate imobiliară cu codul nr. CadGen\_Recep\_Inscr.

Data soluționării,  
29-01-2021

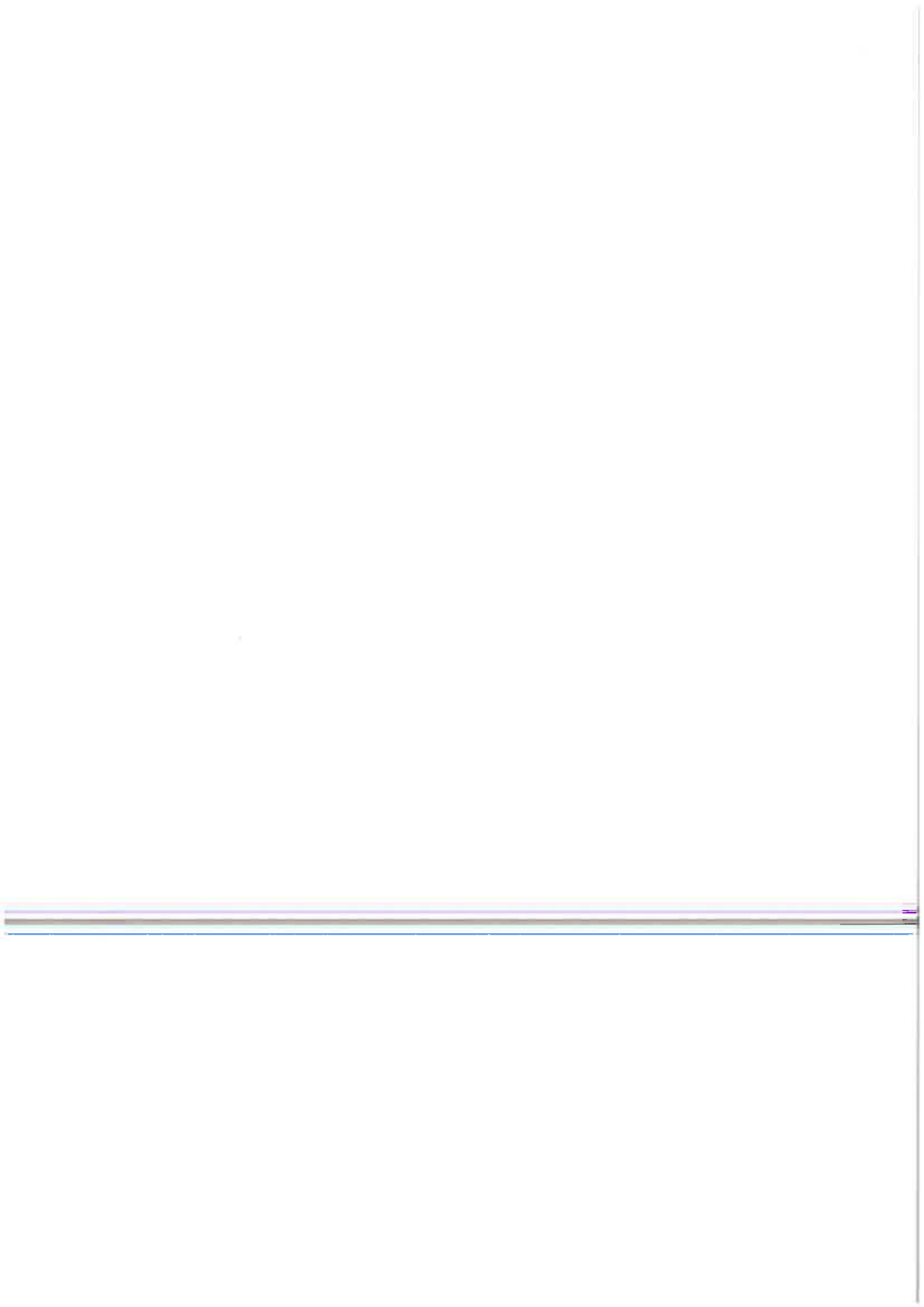
Data eliberării,  
\_/\_/\_\_\_

Asistent Registrator,  
Luciana-Georgiana CHIMOIU

(parafa și semnătura)

Referent,

(parafa și semnătura)





**Oficiul de Cadastru și Publicitate Imobiliară DOLJ**  
**Biroul de Cadastru și Publicitate Imobiliară Craiova**

Localitate: Craiova, Str. Nicolaescu Plopsor nr.4, cod postal 200733, Tel.0251414286 Fax.0251418018

Nr.cerere	22037
Ziua	29
Luna	01
Anul	2021

**Extras de Plan Cadastral de Carte Funciară**  
**pentru**  
**Imobil număr cadastral 34488 / UAT Predesti**

TEREN extravilan

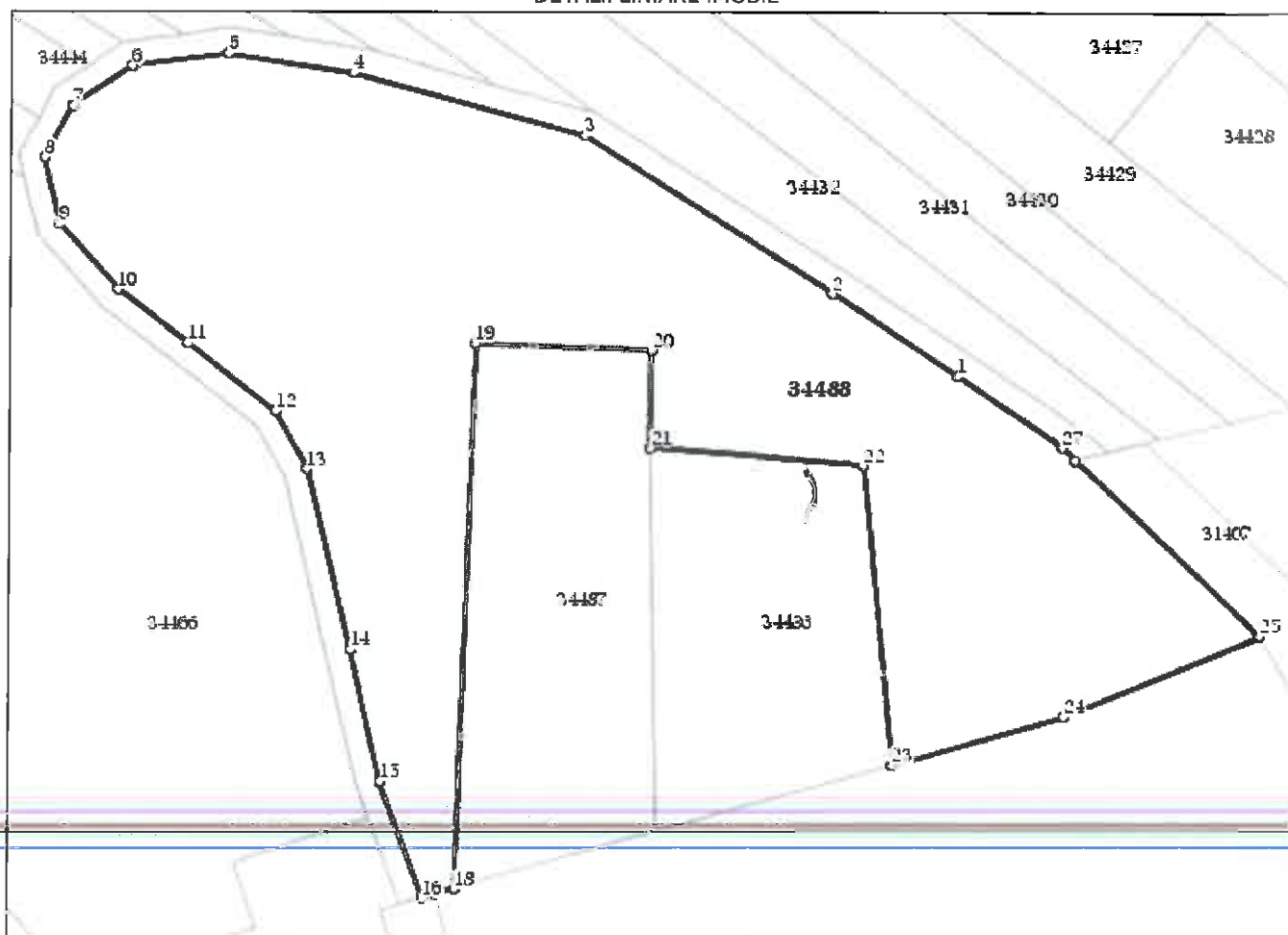
Adresa: Jud. Dolj, T113/1, P3

Comuna/Oraș/Municipiu: Predesti

Nr. cadastral	Suprafața	Observații / Referințe
34488	9186	

\* Suprafața este determinată în planul de proiecție Stereo 70.

DETALII LINIARE IMOBIL



**Incadrare in zonă  
scara 1:2000**



## Date referitoare la teren

Crt	Categoria de folosință	Intra vilan	Suprafața (mp)	Tarla	Parcelă	Observații / Referințe
1	pasune	NU	9.186	113/1	3	
	<b>TOTAL:</b>		<b>9.186</b>			

## Date referitoare la construcții

Crt	Numar	Destinație construcție	Supraf. (mp)	Situație juridică	Observații / Referințe
Imobilul nu are in componență construcții					

## Lungime Segmente

## 1) Valorile lungimilor segmentelor sunt obtinute din proiectie în plan.

Punct început	X / Y	Punct sfârșit	X / Y	Lungime segment (m)	Punct început	X / Y	Punct sfârșit	X / Y	Lungime segment (m)
1	388.157,703 318.960,143	2	388.137,326 318.973,457	24.341	2	388.137,326 318.973,457	3	388.097,278 318.998,872	47.432
3	388.097,278 318.998,872	4	388.059,974 319.009,037	38.664	4	388.059,974 319.009,037	5	388.039,824 319.012,067	20.377
5	388.039,824 319.012,067	6	388.024,488 319.010,017	15.472	6	388.024,488 319.010,017	7	388.014,858 319.003,69	11.522
7	388.014,858 319.003,69	8	388.010,311 318.995,314	9.531	8	388.010,311 318.995,314	9	388.012,807 318.984,531	11.068
9	388.012,807 318.984,531	10	388.022,259 318.974,105	14.072	10	388.022,259 318.974,105	11	388.033,595 318.965,351	14.323
11	388.033,595 318.965,351	12	388.047,772 318.954,39	17.92	12	388.047,772 318.954,39	13	388.052,867 318.945,089	10.605
13	388.052,867 318.945,089	14	388.059,915 318.915,983	29.948	14	388.059,915 318.915,983	15	388.064,908 318.894,685	21.875
15	388.064,908 318.894,685	16	388.071,863 318.875,836	20.091	16	388.071,863 318.875,836	17	388.073,867 318.876,409	2.085
17	388.073,867 318.876,409	18	388.077,033 318.877,313	3.293	18	388.077,033 318.877,313	19	388.079,98 318.965,427	88.163
19	388.079,98 318.965,427	20	388.108,201 318.964,323	28.243	20	388.108,201 318.964,323	21	388.108,201 318.948,483	15.84
21	388.108,201 318.948,483	22	388.142,412 318.945,747	34.32	22	388.142,412 318.945,747	23	388.147,308 318.897,388	48.606
23	388.147,308 318.897,388	24	388.175,001 318.905,339	28.812	24	388.175,001 318.905,339	25	388.206,761 318.918,433	34.354
25	388.206,761 318.918,433	26	388.176,616 318.946,626	41.274	26	388.176,616 318.946,626	27	388.174,537 318.948,714	2.947
27	388.174,537 318.948,714	1	388.157,703 318.960,143	20.347					

\*\* Lungimile segmentelor sunt determinate în planul de proiecție Stereo 70 și sunt rotunjite la 1 milimetru.

\*\*\* Distanța dintre puncte este formată din segmente cumulate ce sunt mai mici decât valoarea 1 milimetru.

Certific că informațiile din prezentul extras sunt conforme cu datele din planul cadastral de carte funciară al OCPI DOLJ la data: 16-02-2021

Situația prezentată poate face obiectul unor modificări ulterioare, în condițiile Legii cadastrului și publicității imobiliare nr. 7/1996, republicată.

Consilier/Inspector de specialitate,

**Andreea EPURE**

